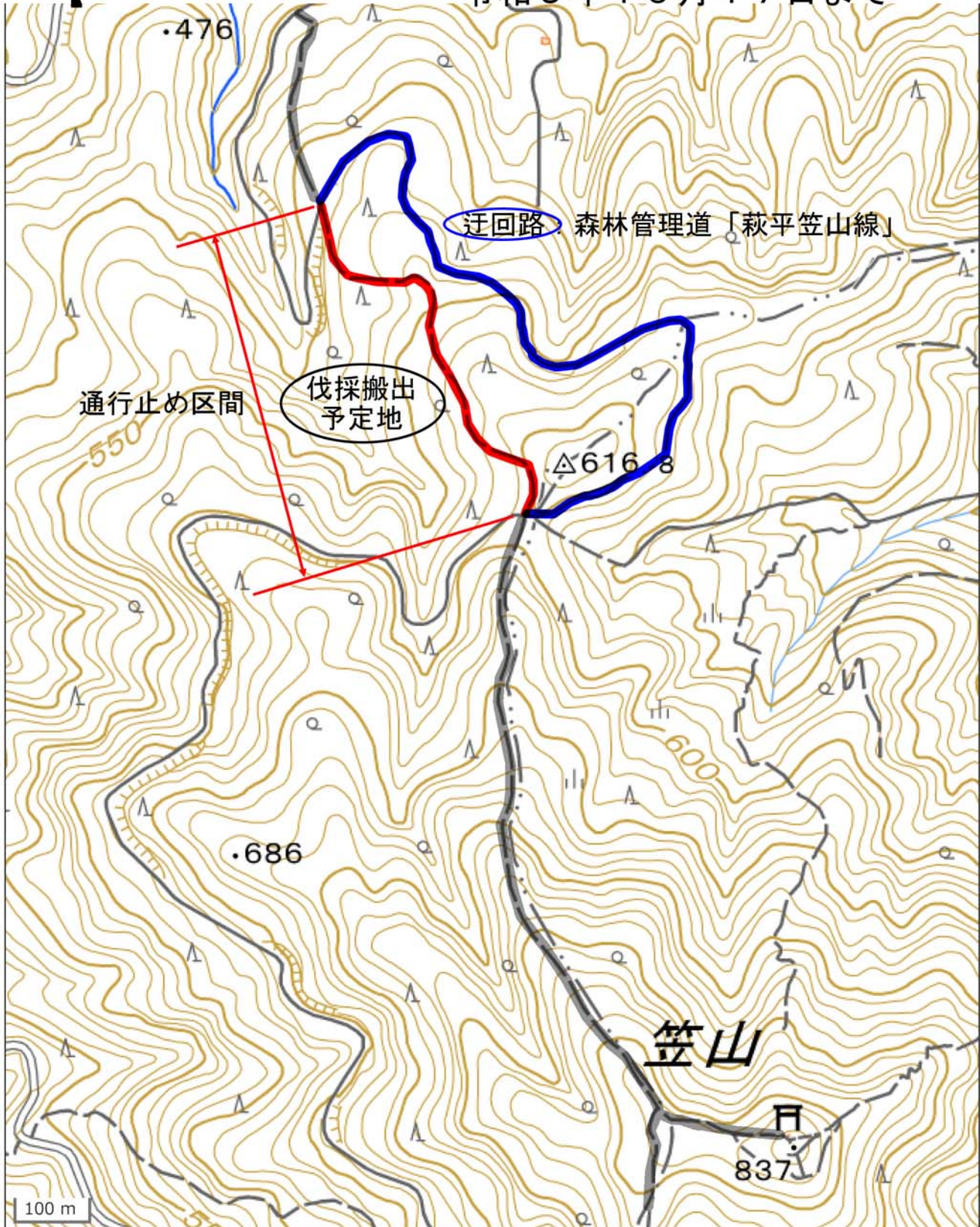




登山道の一部通行止めのお知らせ

山林内の伐採、搬出を実施するため、登山道の一部通行止めをさせていただきます。迂回のご協力をお願いいたします。

一部通行止め期間 令和5年 8月29日から
令和5年10月17日まで



-  登山道通行止め区間
-  迂回路

事業管理者
公益社団法人埼玉県農林公社 秩父事務所
森林管理担当 連絡先 TEL0494-25-0291